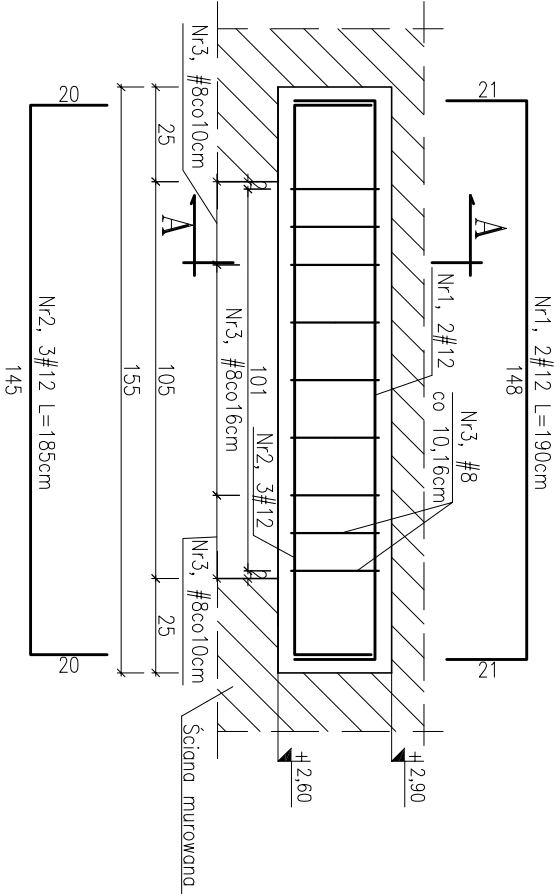
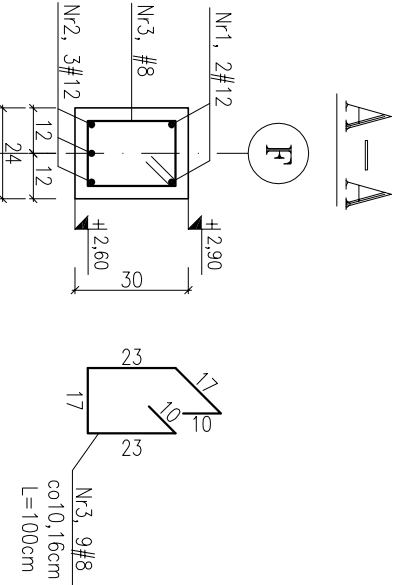
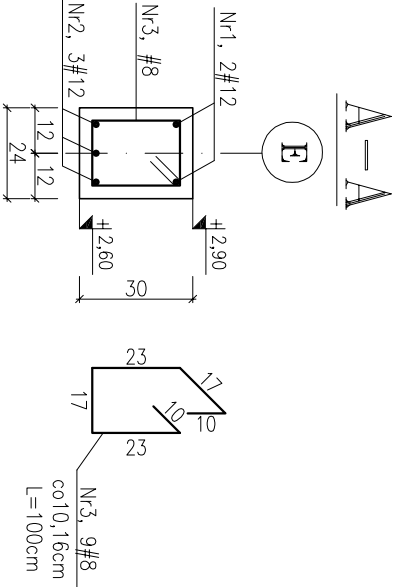
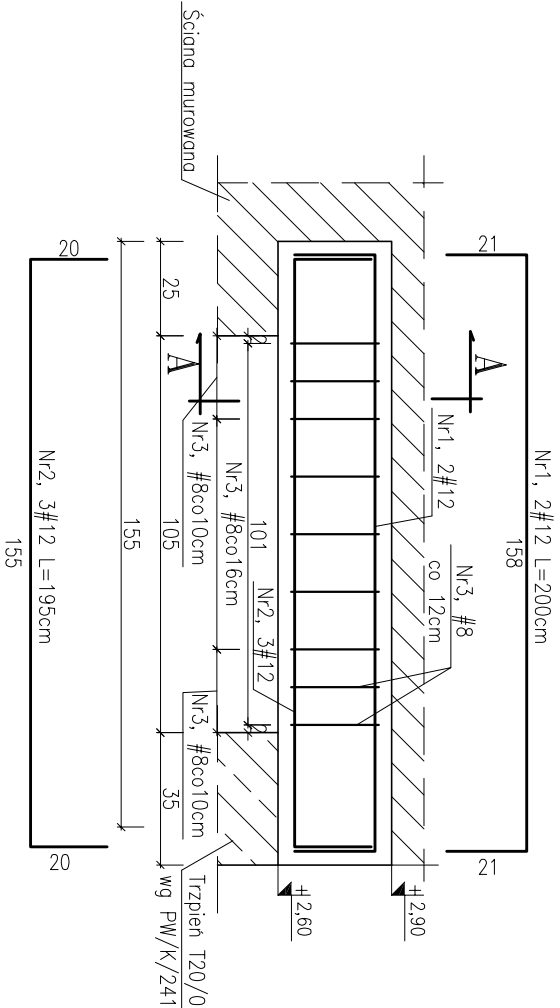


NADPROŻE N13/0 (24x30cm)
13 sztuk



NADPROŻE N13a/0 (24x30cm)
4 sztuki



- Uwagi:
- Jakiegokolwiek zmiany oraz korekty, wynikające z zaistniałych warunków na budowie, konsultować z autorem projektu.
 - Nieodłączną częścią opracowania jest opis techniczny oraz dokumentacja branżowa: architektura i instalacje
 - Grobość otuliny 3cm
 - Zestawienie stali wg załącznika Z-279
 - Wymiary figur podano w ośiach prętów
 - Reszta nadproży N13/0 znajduje się w ośiach B,D,E,F,6' i 8 natomiast nadproże N13a/0 znajduje się w ośiach F i B.

BETON C20/25 (B25)
STAL RB500W (A-IIIIN)

±0,00m=+48,79mm.p.m.

Projekt	ROZBUDOWA BUDYNKU SZKOŁY PODSTAWOWEJ W MIEJSCOWOŚCI ŻUKOWO, GMINA SŁAWNO		
Adres	ŻUKOWO, GMINA SŁAWNO, DZ. NR 116/4		
Faza	PROJEKT WYKONAWCZY ZAMIENNY	Data CZERWIEC 2015	Nr. projektu 14006
Inwestor GMINA SŁAWNO UL. M.C. SKŁODOWSKIEJ, 76-100 SŁAWNO		Nazwa rysunku NADPROŻE N13/0 NADPROŻE N13a/0	
arch2 70 - 454 SZCZECIN al. Papieża Jana Pawła II 28/7 tel. 091420493 fax. 091420440 biuro@ch2architekci.pl NAAN Architekci biuro@naanarchitekci.com		Główny projektant dr inż. Stefan Nowoczyk 74/Sz/78	Sprawdzający mgr inż. Mirosław Hornberg 4662/61
Branża KONSTRUKCJA	Format —	Skala 1:20	Nr rysunku PW/K/279